



Schulcampus Strasshof in Betrieb!



**Wir wünschen allen Schulkindern eine tolle
Schulzeit und einen guten Start
in die Weihnachtsferien!**



Großer Erfolg der SPÖ bei den Gemeinderatswahlen 2020 in Strasshof



Bei der am 26. Jänner stattgefundenen Gemeinderatswahl waren in Strasshof insgesamt 9.603 Personen wahlberechtigt. So wie bei der letzten Gemeinderatswahl im Jänner 2015 waren 33 Gemeinderatsmandate zu vergeben.

Es wurden insgesamt 4.685 Stimmen abgegeben, das entspricht einer Wahlbeteiligung von 48,79 %. Von den abgegebenen Stimmen waren 49 ungültig und somit 4.636 Stimmen gültig.

Davon entfielen auf die SPÖ 2.779 Stimmen, das sind 59,95 %, auf die ÖVP 715 Stimmen und 15,42%, auf Für Strasshof - Dr. Ebhart 514 Stimmen und 11,09 %, auf die Grünen Strasshof 320 Stimmen und 6,90 % und auf die FPÖ 308 Stimmen und 6,64 %,.

Damit fielen auf die SPÖ 21 Mandate, die ÖVP 5 Mandate, Für Strasshof - Dr. Ebhart 3 Mandate, die Grünen Strasshof und die FPÖ jeweils 2 Mandate.

Bei der Auszählung der Stimmzettel mit Namensnennung erhielt unser Bürgermeister Ludwig Deltl 1207 Vorzugsstimmen.

Bürgermeister Ludwig Deltl bedankt sich namens der SPÖ bei allen Wählerinnen und Wählern, die von ihrem Wahlrecht Gebrauch gemacht haben und ganz besonders bei denen, die Ludwig Deltl und seinem Team ihre Stimme gegeben haben.

Hort wird neuer Kindergarten

Im Februar wurde auf dem Gelände des Kindergartens Maulbeerallee ein **Provisorium für zwei Gruppen** (32 Kinder) in Form von modernen Containern errichtet.

Derzeit ist der Umbau des früheren Horts in der Schulstraße in einen dreigruppigen Kindergarten im Gange. Damit kann die Übersiedlung der Kinder aus dem Container im Herbst 2021 erfolgen.

Damit erfolgt für einen Teil der früheren Volksschule eine sinnvolle Nachnutzung. Es steht mit geringem finanziellen Aufwand schnell ein **weiterer Kindergarten mit drei Gruppen** zur Verfügung.

Förderung des Schwimmunterrichts

Ab dem Schuljahr 2020/2021 werden die **Eintritts- und Buskosten für die Benutzung des Regionalbades Gänserndorf** für die Kinder der Volksschule und Europamittelschule übernommen.

Die Volksschule und die Europamittelschule Strasshof haben die Möglichkeit jeweils am Montag in der Zeit von 10.00 Uhr bis 13.00 Uhr das Lehrschwimmbecken und gleichzeitig zwei Schwimmbahnen zu benützen.

Mit der Übernahme der Kosten werden sowohl die Schulen als auch die Eltern unterstützt.

Aus für Ölheizungen

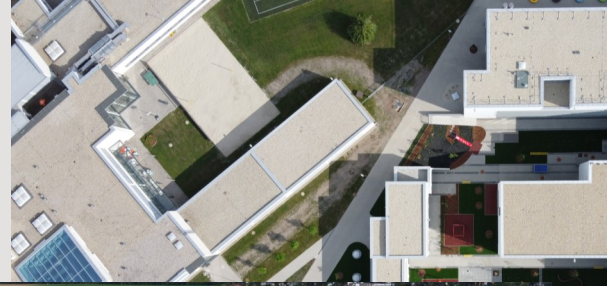
Heuer konnte die **letzte Ölheizung** der Marktgemeinde Strasshof im Nebengebäude des Feuerwehrhauses demontiert werden.

Durch den Zusammenschluss mit der bestehenden modernen Gas-Zentralheizungsanlage im Hauptgebäude der Feuerwehr konnte damit eine sowohl im Umbau als auch im Betrieb kostengünstige Lösung gefunden werden.

Schulcampus Strasshof, größtes Schulprojekt in der Geschichte der Gemeinde

Im September konnte der neue Schulcampus seinen Betrieb aufnehmen. Allen Strasshofer Schülerinnen und Schülern stehen damit moderne und zeitgemäße Räumlichkeiten zur Verfügung.

Es wurden 26 Volksschulklassen, 4 Klassen der Allgemeinen Sonderschule, 17 Unterrichtsräume der Musikschule und 9 Gruppenräume der schulischen Nachmittagsbetreuung geschaffen. Dazu kommen noch 2 moderne Turnsäle, ein großes Lehrerzimmer sowie eine Vielzahl von Gruppenunterrichtsräumen und Nebenräumen. In diesem Projekt ist es gelungen in nur 2 Jahren den gesamten Schulbau mit allen Nebenanlagen plangemäß zu errichten. Die geplanten Baukosten von 28 Mio. Euro wurden eingehalten.



Die Gemeinde Strasshof geht damit den Weg der Förderung unserer Kinder vom Kindergarten bis zur Europamittelschule konsequent weiter.

Corona - die große Herausforderung für unsere Gemeinde

Die Covid - 19 Pandemie bestimmt derzeit das Geschehen in der ganzen Welt und damit auch in unserer Gemeinde.

Durch **deutlich weniger Einnahmen** und weiter jährlich steigende Fixkosten stehen der Gemeinde heuer um ca. 1,4 Mio Euro weniger zur Verfügung. Da sich das auch im Voranschlag für das nächste Jahr fortsetzt, können derzeit leider viele Projekte nicht umgesetzt werden.

Auch der laufende Betrieb in der Gemeinde musste stark eingeschränkt werden, so sind derzeit nur Termine mit Voranmeldung möglich. Die Mitarbeiter am Gemeindeamt und im Bauhof wurden in jeweils zwei komplett getrennte Gruppen geteilt, um das Ansteckungsrisiko zu verkleinern.

Durch die Schließung von Einrichtungen, durch Absagen von Veranstaltungen der Gemeinde und der Musikschule sowie der geringeren Inanspruchnahme der Kindergärten in der Zeit von März bis Juli wurde vom Gemeinderat ein Beschluss über die Handhabung von Gebühren gefasst. Der Gebührenerlass in **der Höhe von € 126.000,-** soll dazu beitragen, die betroffenen Familien in dieser schweren Zeit zu unterstützen.

Über Veranstaltungen der Gemeinde und der SPÖ im nächsten Jahr kann derzeit noch keine Auskunft gegeben werden.



BLEIBEN SIE GESUND!

Frohe Weihnachten und ein erfolgreiches Jahr 2021 wünscht

Ihr Bürgermeister
Ludwig Deltl

SPÖ NÖ

